



## PEC- Gliwice ogranicza emisję zanieczyszczeń gazowych, w tym gazów cieplarnianych.



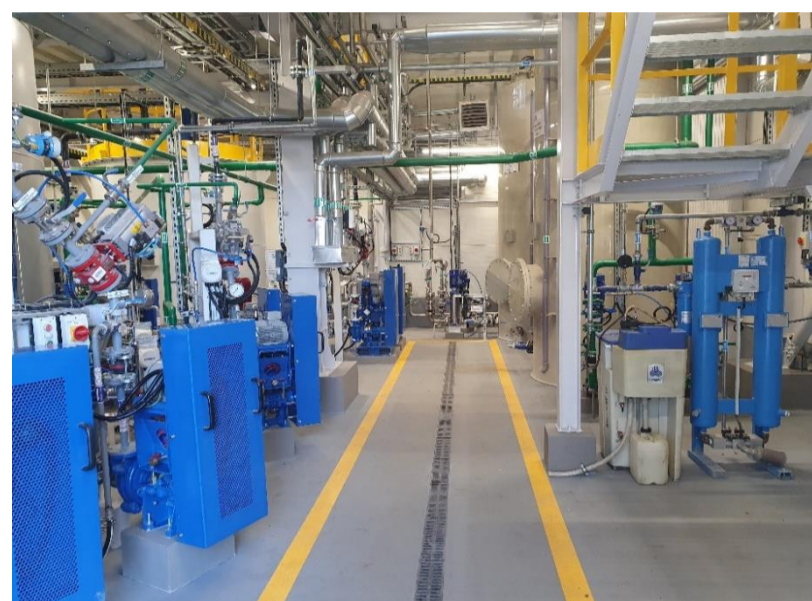
Po dwóch latach budowy na terenie PEC-Gliwice została ukończona kolejna ważna ekologiczna inwestycja dla miasta Gliwice, ograniczająca w sposób radykalny emisję zanieczyszczeń gazowych i pyłowych. Inwestycja polegała na modernizacji dotychczasowych dwóch linii odsiarczania spalin i dobudowie III –ej linii oraz zabudowie IV-ej linii instalacji odazotowania spalin. Linie technologiczne odsiarczania spalin wylotowych będą pracowały w technologii półsuchej redukcji dwutlenku siarki – SO<sub>2</sub>, (redukcja do 100% zanieczyszczeń), natomiast linie odazotowania spalin będą pracowały w technologii selektywnej redukcji niekatalitycznej tlenków azotu - NO<sub>x</sub> (redukcja do 65% zanieczyszczeń). Wszystkie instalacje oczyszczania spalin zostały zabudowane na potrzeby pracy kotłowni rusztowej WR-25, która posiada całkowitą moc cieplną na poziomie 120 MWt. Zabudowane linie oczyszczania spalin, wykorzystując reagent na bazie wapna palonego, równolegle redukują również takie zanieczyszczenia jak chlorowódor - HCl (redukcja do 99% zanieczyszczeń), fluorowódor – HF (redukcja do 99% zanieczyszczeń).

Widok absorbera i filtra workowego wraz z kanałem spalin wylotowych.

Zaopatrzenie instalacji w filtry workowe dodatkowo oczyszcza spaliny z pyłu całkowitego PM (redukcja do 99,9% zanieczyszczeń).

Przedsięwzięcie budowy linii oczyszczania spalin w pigułce to:

Kubatura konstrukcji żelbetowych	930 m <sup>3</sup> ,
Tonaż konstrukcji stalowych wsporczych	300 000 kg
Tonaż kanałów spalin	120 000 kg
Tonaż zbiorników i filtra workowego	205 000 kg
Długość rurociągów	5 000 m
Długość przewodów elektrycznych / AKPiA	48 000 m



Hala stacji sorbentu, ciąg komunikacyjny

Cały węzeł oczyszczania spalin wylotowych jest konieczny aby prawnie i w sposób bezpieczny dla środowiska korzystać z kotłowni rusztowej. Instalacja zapewni spełnienie rygorystycznych norm środowiskowych, jakie są nakładane krajowym prawem Ochrony Środowiska i UE. Z chwilą ukończenia tej inwestycji całe źródło ciepła zostanie zabezpieczone pod względem spełnienia surowych standardów emisyjnych. Potrzeby ciepłe mieszkańców Gliwic są zatem zabezpieczone, co daje możliwość kontynuowania transformacji energetycznej PEC-Gliwice związanej z dekarbonizacją produkcji ciepła w naszym mieście.



Węzeł dystrybucji reagenta

Inwestycja aktualnie znajduje się w fazie rozruchu technologicznego. Obecnie trwają kontrole układów regulacji, sterowania, armatury regulacyjnej, pracy stacji dozowania sorbentu, sprawności pracy filtrów workowych, pracy napędów, skuteczności odsiarczania i odazotowania spalin. Ostateczne przejęcie instalacji przez PEC-Gliwice nastąpi w końcu roku 2021 po zakończeniu ruchu gwarancyjnego całej instalacji.

Czyste powietrze nad Gliwicami to absolutny priorytet dla centralnego źródła ciepła jakim jest PEC Gliwice, gra idzie o zdrowie ponad 180 000 mieszkańców Gliwic oraz komfort ponad 100 000 odbiorców ciepła systemowego naszego miasta.

Efekty pracy instalacji oczyszczania spalin będzie można śledzić na naszej stronie internetowej [www.pec.gliwice.pl](http://www.pec.gliwice.pl) gdzie został załączony licznik emisyjny wskazujący ile ton szkodliwych substancji nie trafiło do atmosfery dzięki temu przedsięwzięciu.



**Dbamy o czyste powietrze w naszym mieście**



Instalacja ciągłego monitoringu spalin na jednym z kanałów spalin

**Przedsiębiorstwo Energetyki Ciepłej – Gliwice Sp. z o.o.**