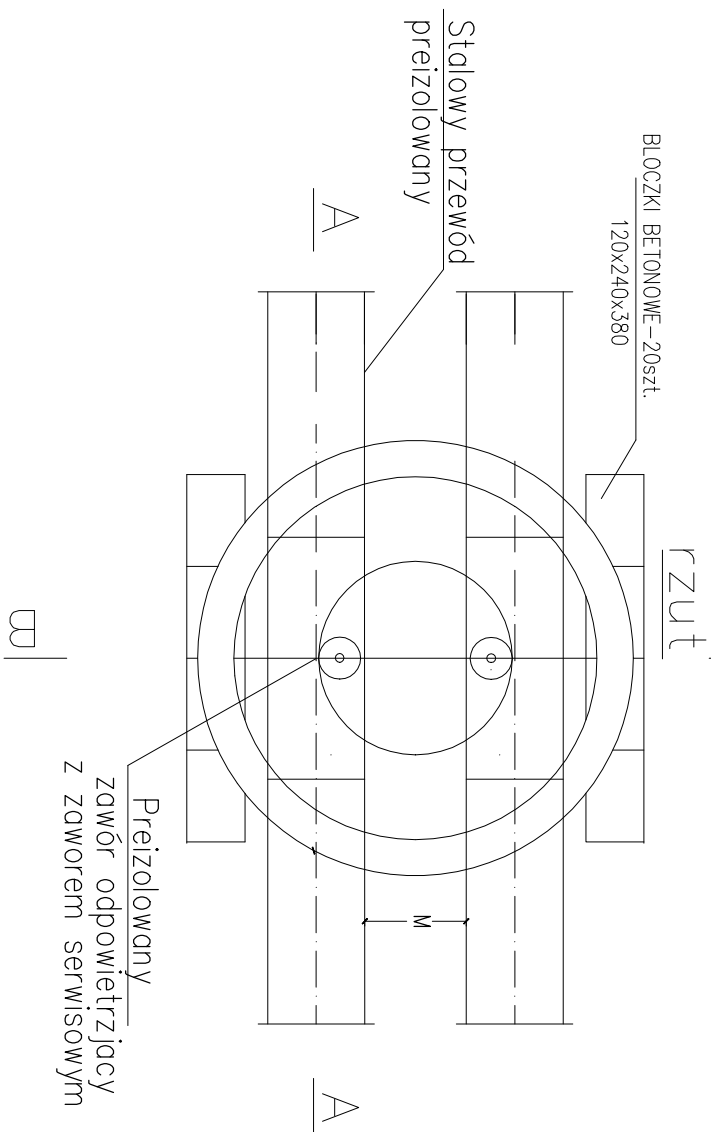


UWAGA:

1. armaturę kulową odcinającą, z odwodnieniem, lub odpowietrzeniem, a tak samo odwodnienie lub odpowietrzenie montować w typowej studni z prefabrykowanych kręgów betonowych Dn1200 lub większych,
2. w studni muszą być widoczne tyłko króćce armatury,
3. usytuowanie wjazdu do studni musi umożliwiać zamykanie i otwieranie armatury z poziomu terenu,
4. dla armatury do DN100 włącznie należy przewidzieć jedną studnię dla pary zaworów odcinających,
5. dla armatury o większych średnicach ($100 < DN < 200$) należy przewidzieć dwie studnie, jedną dla zaworu na rurociągu zasilającym, drugą dla zaworu na rurociągu powrotnym
6. ilość kręgów betonowych przewidzieć odpowiednio do zagłębienia przewodu.



Nr studi	Rzędna lernu [m n.p.m.]	Rzędna osi przewodu [m n.p.m.]
3.40	225.05	223.89
3.70	225.27	223.91
3.84	225.14	223.83
3.95	226.92	225.92

<p>- projekt Łukasz Kłak</p> <p>44-100 Gliwice, ul. Pszczyńska44a 11p, kom./tel./fax. 884 900 309/ 32 700 34 26 / 32 700 31 01 e-mail: biuro@i-project.com.pl</p>		
<p>Inwestor : Przedsiębiorstwo Energetyki Cieplnej : Gliwice Sp z o.o.</p> <p>ul.Królewieckiej Tamy 135, 44-100 Gliwice</p>		
<p>Objekt : Sieć ciepła z przyłączami</p>		
<p>Temat proj.: Budowa sieci ciepłej wraz z przyłączami w rejonie ulic: Chorzowskiej, Towarowej, Nad Bytomią w Gliwicach do granicy Gliwic z Zabrzem</p>		
<p>Temat rys.: Szczegóły studni z zaworem odpowietrzającym przełożowanym</p>		
<p>Imię i Nazwisko</p>	<p>podpis</p>	<p>-</p>
<p>Projektował :</p> <p>mgr inż. Łukasz Kłak upr. nr SIK42302/P005/08 - wódcan-gw-go</p>	<p>data : Wzrzesień 2017</p>	
<p>Sprawił :</p> <p>mgr inż. Marta Kasprzyk-Dragon upr. nr SIK4065/P005/12 - wódcan-gw-go</p>	<p>nr proj. : 212/2017 PBW</p>	
<p>nr rys. : 08</p>		